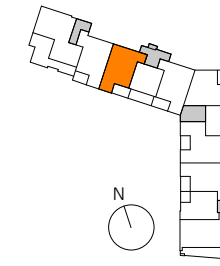


# Les Jardins de L'Eliana II

Avenue de Mirande, 1480 Tubize



## APPARTEMENT: E 3-3

Date : 27/06/2016

Echelle : 1-50

Indice : 0

Surface brute totale : 88,02 m<sup>2</sup>

3ème étage

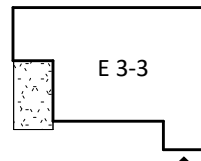
2 chambres

### SURFACES NETTES DES PIÈCES:

Hall d'entrée	3.14 m <sup>2</sup>
Séjour	28.44 m <sup>2</sup>
Cuisine	7.08 m <sup>2</sup>
Chambre 1	11.99 m <sup>2</sup>
Chambre 2	8.51 m <sup>2</sup>
Hall de nuit	6.90 m <sup>2</sup>
Salle de bain	5.64 m <sup>2</sup>
Buanderie	1.60 m <sup>2</sup>
WC	1.31 m <sup>2</sup>

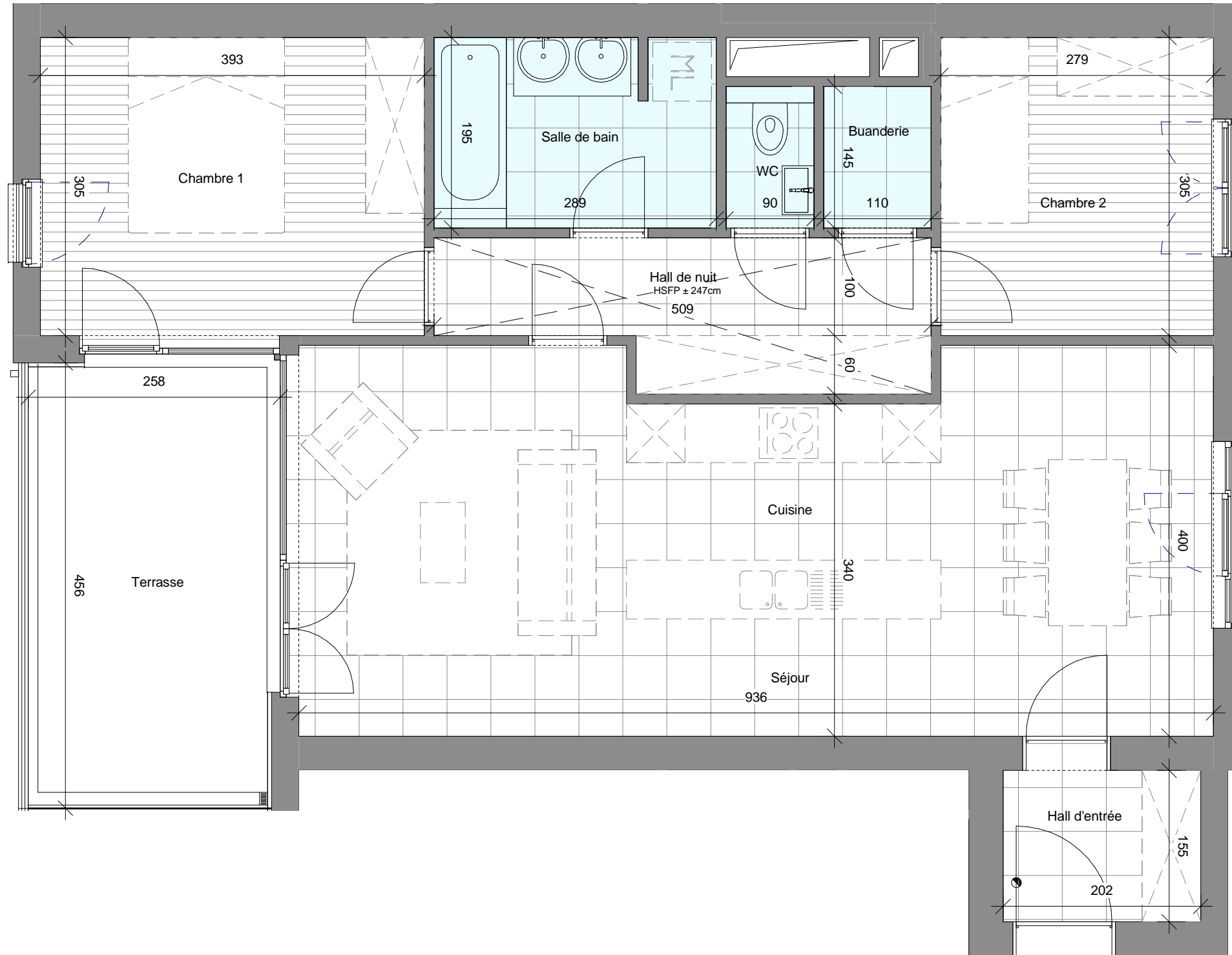
### EXTÉRIEUR:

Surface brute terrasse : 11,81 m<sup>2</sup>



### NOTE:

1. CE PLAN EST SUJET À D'ÉVENTUELLES MODIFICATIONS DUES AUX NÉCESSITÉS TECHNIQUES DE RÉALISATION.
2. TOUS LES ÉQUIPEMENTS ET MOBILIERS SONT ILLUSTRÉS À TITRE INDICATIF ET NE SONT DONC PAS FOURNIS.
3. L'IMPLANTATION ET L'AMÉNAGEMENT DE LA CUISINE SONT ILLUSTRÉS À TITRE INDICATIF.
4. TOUS LES ÉQUIPEMENTS DES CUISINES SONT RÉPRIS SUR LES PLANS DES CUISINISTES.
5. LES COTES INDIQUÉES SONT CELLES DE LA MACONNERIE BRUTE SANS PARACHÈVEMENT.
6. POUR LES DÉTAILS DES PARACHÈVEMENTS, SE RÉFÉRER AU CAHIER DES CHARGES COMMERCIAL.



E 3-3

